

The background of the image is a dark, industrial scene at night. It features several tall, cylindrical smokestacks or chimneys, some of which are illuminated from within, casting a warm glow. A network of power lines and pylons is visible on the left side, with lines stretching across the upper portion of the frame. The overall color palette is dominated by deep blues and blacks, with the white text and the warm lights from the industrial structures providing contrast.

MG

HIDRÁULICOS

Levando soluções
até você

Sobre a MG

A MG comercializa toda linha de materiais hidráulicos, com ampla atuação e distribuição para todo o Brasil, tendo como objetivo, levar até nossos clientes soluções hidráulicas, inovadoras e sustentáveis para a condução, armazenagem e controle de fluidos em geral, nas linhas de PVC, CPVC, PPR, Galvanizado, Aço Inox e Aço carbono.

Para isso, dispomos de uma linha completa de tubos, conexões, válvulas, registros, flanges, metais e louças sanitárias, reservatórios, motobombas, assessórios e conexões especiais, direcionadas para os mais diversos segmentos da indústria, agronegócio, construção civil e residencial, tudo isso alinhado a eficiência e confiabilidade das marcas líderes no mercado nacional e consagradas pelas constantes inovações tecnológicas.

Visão

Ser reconhecida como uma empresa inovadora e referência no fornecimento de materiais hidráulicos.

Valores

Credibilidade na revenda das melhores marcas disponíveis no mercado. Comprometimento com o cliente, pontualidade e alta performance são nossa busca constante.

Missão

Comercializar produtos e soluções de excelência para indústrias, agronegócios e construção civil, por meio da busca constante de alternativas inovadoras que superem as expectativas de nossos clientes, garantindo competitividade, rentabilidade e perenidade ao negócio, com transparência e dentro da ética de mercado.

Mas, buscai primeiro o reino de Deus, e a sua justiça, e todas estas coisas vos serão acrescentadas.

Mateus 6:33

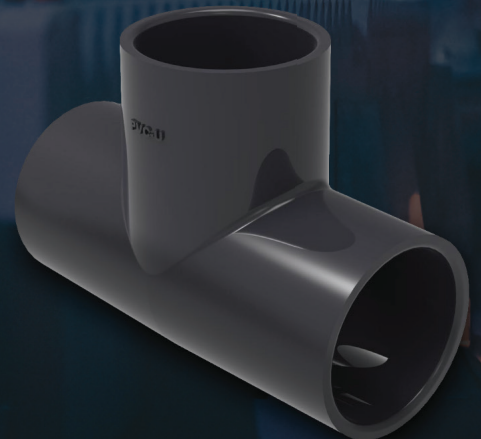
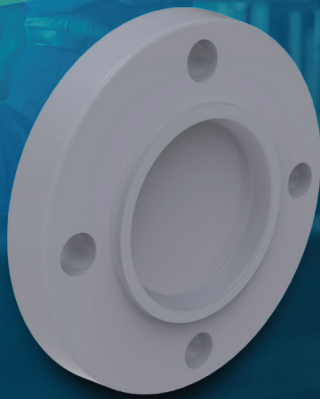


Soluções Industriais MG

A MG Hidráulicos indica as melhores soluções para os diversos tipos de problemas enfrentados pelas indústrias. Qualidade, maior resistência dos produtos e melhor custo benefício são as grandes características e diferenciais das soluções que indicamos. A MG em parceria com grandes marcas,

trabalha prospectando e especificando as soluções ideais para instalações de condução de fluidos, controle de fluxo, ar comprimido e outras aplicações.

Confie e aposte na qualidade das nossas soluções, escolhas com garantia, qualidade, baixo custo na instalação e manutenção.



CPVC Industrial SCH 80

A linha CPVC Industrial Tigre é destinada à condução de fluidos em geral, principalmente fluidos agressivos, podendo ser utilizada em diversas aplicações. Esta linha é fabricada conforme dimensões padrão Schedule 80, e possui elevada resistência química, mecânica e à corrosão.

Função e Aplicação

Condução de fluidos agressivos e corrosivos, tais como: ácidos, bases, sais, dentre outros fluidos utilizados em processos industriais.

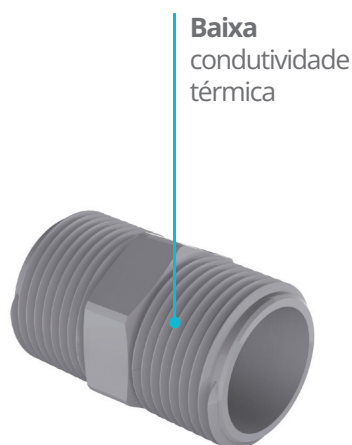
Características técnicas

- > Linha fabricada de CPVC (policloreto de vinila clorado).
- > Bitolas disponíveis: ½", ¾", 1", 1 ¼", 1 ½", 2, 2 ½", 3", 4", 6" e 8".
- > Cor: cinza.
- > Comprimento do tubo: 6 metros.

- > Padrão das roscas: NPT.
- > Temperatura máxima de serviço: 80°C.

Pressão máxima de trabalho a 20°C

Diâmetro	kPa	kgf/cm ²
1/2"	5860	59,8
3/4"	4760	48,5
1"	4340	44,3
1 1/4"	3590	36,6
1 1/2"	3240	33
2"	2760	28,1
2 1/2"	2900	29,6
3"	2550	26
4"	2210	22,5
6"	1923	19,3



PVC-U SCH 80

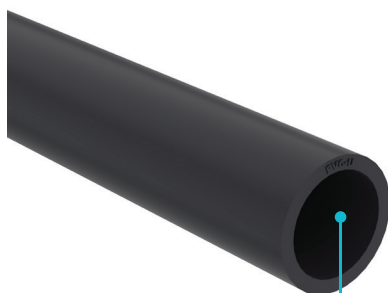
A linha PVC-U foi desenvolvida para atender diferentes demandas e aplicações industriais. Os tubos e as conexões são fabricados conforme dimensões Schedule 80 e seu uso é adequado para condução de fluidos em processos industriais, tais como ácidos, bases, sais, dentre outros. Melhor custo-benefício para fluidos menos agressivos, pois a linha PVC-U da Tigre é uma opção competitiva que garante longa vida útil a instalação.

Características técnicas e propriedades do PVC-U

- > Linha fabricada em PVC (policloreto de vinila).
- > Bitolas disponíveis: 1/2", 3/4", 1", 1.1/4", 1.1/2", 2", 2.1/2", 3", 4", 6", 8".
- > Cor: cinza escuro.
- > Comprimento do tubo: 6 metros.
- > Padrão de roscas: NPT.

- > Temperatura máxima de serviço: 60°C.
- > Pressão máxima de trabalho: vide tabela abaixo.

Pressão (23°C)	
Diâmetro	kPa
1/2"	5860
3/4"	4760
1"	4340
1.1/4"	3590
1.1/2"	3240
2"	2760
2.1/2"	2900
3"	2550
4"	2210
6"	1930
8"	1720



Maior resistência a corrosão, inibindo o surgimento de incrustações



Instalação rápida e segura, com o uso de adesivo



Mais leve facilitando a instalação e manutenção

PBS

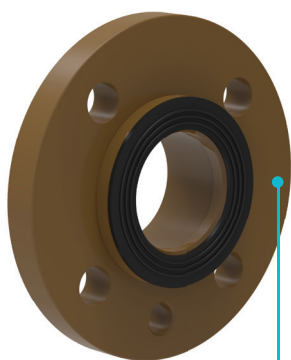
A linha de produtos PBS é formada por tubos e conexões que utilizam o sistema de junta soldável para a instalação. O sistema caracteriza-se pela simplicidade na execução da solda e também pela segurança proporcionada para a instalação.

Características técnicas

- > Fabricados com PVC na cor marrom.
- > Extremidades com ponta e bolsa soldável.
- > Diâmetros de 60mm a 160mm.

- > Classes de pressão: 12, 15 e 20, para pressões de serviço de 6 kgf/cm² (60 m.c.a.), 7,5 kgf/cm² (75 m.c.a.) e 10 kgf/cm² (100 m.c.a.), respectivamente.
- > As pressões máximas variam em função da temperatura, conforme os índices informados na tabela a baixo.

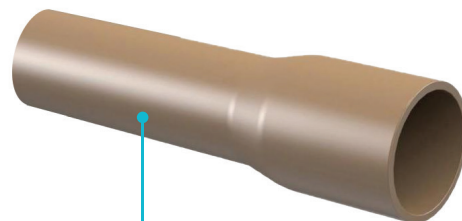
TEMPERATURA				
°C	25°C	25 a 35°C	35 a 45°C	45 a 60°C
Índice	10	0,8	0,60	0,4



Livre de corrosão,
aumentando a qualidade
da água



Baixa rugosidade o que
diminui a formação de
incrustações



**Maior agilidade no
processo de instalação,**
manutenção
devido à junta
soldável com
Adesivo Plástico

MOTOBOMBAS

Aqui você encontra
motobombas das melhores
marcas!

Bomba Trifásica Famac FGN-2 220/380V STD IP21
3,0CV Rotor 143mm - 220/380V Trifásica



Bomba Schneider BC-92S 1B
3,0CV Rotor 143mm - 220/380V Trifásica



Bomba de Incêndio Schneider
3BPI-92 T F 2 1/2 3cv Monofásico

PPR Industrial Azul

A Linha PPR Azul foi desenvolvida exclusivamente para a condução de ar comprimido em equipamentos industriais e comerciais. Os tubos e conexões são fabricados em PPR (polipropileno copolímero random), material leve que facilita a instalação e manutenção. A união dos tubos e conexões são feitas através de um processo chamado termofusão, por meio da utilização de uma termofusora.

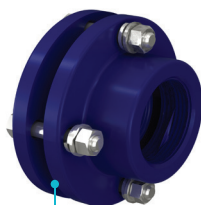
Características técnicas

- > Linha fabricada com PPR (polipropileno copolímero random).
- > Diâmetro disponíveis: 20, 25, 32, 40, 50, 63, 75, 90, 110 e 160mm.
- > Cor: azul.

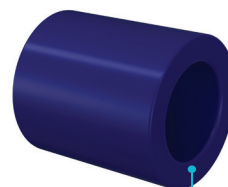
- > Comprimento do tubo: 3 metros (por barra).
- > Padrão das roscas das conexões: ABNT/ISO 7-1.
- > Classe de pressão: PN 20 (20kgf/cm²).
- > Temperatura máxima de serviço: 70°C a 80°C.



Maior resistência
a corrosão



Muito mais leve
que as soluções
tradicionais do mercado



Risco praticamente nulo
de entupimento de válvulas
por crostas de corrosão;

PPR

Os tubos e conexões em PPR (Polipropileno Copolimero Random) foram desenvolvidos para atender as exigências para condução de água quente e fria, ar comprimido e outros fluidos. São excelentes alternativas para sistemas hidráulicos de vários segmentos como residências, comerciais, industriais, hospitalares, hotelaria, embarcações, dentre outros.

Aplicação PPR Verde

> Condução de água quente e fria nos diâmetros de 20 a 160mm.

> Classes de pressão: PN-12,5 (12,5 Kgf/cm²) para água fria.

> PN-20 (20 Kgf/cm²) para

água quente até 80°C.

> PN-25 (25Kgf/cm²) para calefação até 95°C.

> Comprimento dos tubos: 3 metros (por barra) nos diâmetros de 20 a 110mm e 6 metros (por barra) no diâmetro de 160mm.

Aplicação PPR Vermelho

> Condução de água em sistemas hidráulicos preventivos (redes de incêndio), disponível nos diâmetros de 75 a 160mm.

> Classes de Pressão: PN-16 (16 Kgf/cm²).

> Comprimento dos tubos: 6 metros (por barra)

Aplicação PPR Cinza

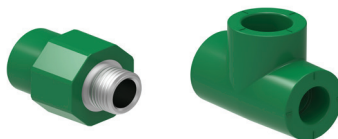
> Condução de vácuo, disponível nos diâmetros de 20 a 110mm.

> Classes de Pressão: Resistente a pressões de trabalho de até 12kgf/cm² atende a necessidade para este tipo de energia, uma vez que a pressão do vácuo é negativa, ou seja, a ausência total de matéria, chegando ao máximo de 1kgf/cm² de pressão negativa.

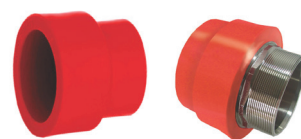
> Comprimento dos tubos: 3 metros (por barra)



Material atóxico, leve e de fácil montagem



Baixa condutividade térmica, suporta elevadas temperaturas



Estanqueidade total, elimina qualquer possibilidade de vazamento e alta resistência a impactos

CONEXÕES GALVANIZADAS

As conexões TUPY são produzidas em ferro maleável preto, podem ter acabamento preto (óleo não tóxico) ou galvanizado a fogo (zincagem por imersão a quente). São utilizadas para condução de líquidos, gases e vapores, com aplicações podendo variar de 150Lbs a 2000Lbs de pressão.

Características técnicas

- > Facilidade e rapidez na instalação.
- > Maior segurança e durabilidade para sua obra.
- > Maior resistência a altas pressões.
- > Disponíveis em roscas BSP e NPT.



Conexão Tupy NPT MÉDIA PRESSÃO CLASSE 150

Temp. °C	PRESSÃO MÁXIMA DE SERVIÇO Conforme ASME B 16,3	PRESSÕES MÁX. DE SERV. PARA UNIÃO Conforme ASME B 16,39	PRESSÃO MÁXIMA DE SERVIÇO Conforme ABNT NBR 6925
	Diâmetro Nominal	Diâmetro Nominal	Diâmetro Nominal
	1/4 a 6 lb (psi)	1/4 a 4 lb (psi)	1/4 a 6 MPa
"-29 a 66"	300	300	2,1
93	265	265	1,8
121	225	225	1,5
149	185	185	1,3
177	150	150	1,0
204	-	110	0,7
232	-	75	0,5

Nota: 1 bar \approx 14,5 psi - 1 bar \approx 1 kgf/cm² - 1 bar \approx 0,1 MPa - 1 psi = 1 lbf/pol²

Conexão Tupy NPT ALTA PRESSÃO CLASSE 300

Temp. °C	PRESSÃO MÁX. DE SERVIÇO Conforme ABNT NBR 6925 e ASME B 16,3			PRESSÃO MÁXIMA DE SERV. PARA UNIÃO Conforme ABNT NBR 6925 e ASME B 16,39
	Diâmetro Nominal			Diâmetro Nominal
	1 1/4 a 1 lb (psi)	1 1/4 a 2 lb (psi)	2 1/2 a 6 lb (psi)	1/4 a 6 lb (psi)
"-29 a 66"	2000	1500	1000	600
93	1785	1350	910	550
121	1575	1200	825	505
149	1360	1050	735	460
177	1150	900	650	415
204	935	750	560	370
232	725	600	475	325
260	510	450	450	280
288	300	300	300	300

Nota: 1 bar \approx 14,5 psi - 1 bar \approx 1 kgf/cm² - 1 bar \approx 0,1 MPa - 1 psi = 1 lbf/pol²

TABELA DE PRESSÃO ROSCAS BSP

PRESSÕES DE SERVIÇO NA CONDUÇÃO DE FLUIDOS (Conforme ABNT NBR 6943, ISO 49 e EN 10242)			PRESSÃO DE TESTE		
			1/4 a 4"	5 a 6"	
Temperatura		Até 120 °C	Até 300 °C	Ambiente	
Pressão	lbf/pol² (psi)	360	290	1500	910
	Kgf/cm² (bar)	25	20	100	64
Diâmetro Nominal		1/4 a 6			

Nota: 1 bar \approx 14,5 psi - 1 bar \approx 1 kgf/cm² - 1 bar \approx 0,1 MPa - 1 psi = 1 lbf/pol²



TUBOS DE CONDUÇÃO NBR 5580 E 5590

Eficiente e certificado, os tubos de condução Tuper são fabricados em aço carbono, pretos, galvanizados, pintados, soldados e atendem as normas NBR 5580 e NBR 5590. São fornecidos para atender com eficiência as diversas necessidades do mercado para condução de fluídos, água, gás, ar comprimido, óleo e vapor.

Características técnicas

As extremidades dos tubos de condução podem ser fornecidas como:

- > Pontas Lisas.
- > Pontas Biseladas.
- > Pontas com rosca: BSP ou NPT, de acordo com a norma do tubo.
- > Pontas com Grooved.

Normas Atendidas e Dimensionadas

- > NBR 5580 (classe leve, média e pesada) e DIN EN 10255: de 1/2" a 6".
- > NBR 5590 (SCH 5 a 12, Graus A e B) e ASTM A53 (Graus A e B): de 1/2" a 12".

NBR 5580/2015

Diâmetro Nominal		Diâmetro Externo	CLASSE LEVE						CLASSE MÉDIA						CLASSE PESADA					
			Espessura		Preto		Galvanizado		Espessura		Preto		Galvanizado		Espessura		Preto		Galvanizado	
DN	pol	mm	mm	Kg/pç	Bar- ras/ Fardo	Kg/pç	Barras/ Fardo	mm	Kg/pç	Barras/ Fardo	Kg/pç	Bar- ras/ Fardo	mm	Kg/pç	Bar- ras/ Fardo	Kg/pç	Barras/ Fardo			
15	1/2"	21,30	2,25	6,342	156	6,636	51	2,65	7,313	156	7,601	51	-	-	-	-	-			
20	3/4"	26,90	2,25	8,207	113	8,588	44	2,65	9,509	113	9,884	44	3,00	10,609	113	10,978	44			
25	1"	33,70	2,65	12,175	70	12,655	24	3,35	15,044	70	15,513	24	3,75	16,619	70	17,082	24			
32	1.1/4"	42,40	2,65	15,587	51	16,201	19	3,35	19,357	51	19,961	19	3,75	21,446	51	22,043	19			
40	1.1/2"	48,30	3,00	20,109	44	20,809	19	3,35	22,282	44	22,977	19	3,75	24,720	44	25,409	19			
50	2"	60,30	3,00	25,436	29	26,322	10	3,75	31,379	29	32,253	10	4,50	37,155	29	38,017	10			
65	2.1/2"	76,10	3,35	36,062	24	37,186	10	3,75	40,146	24	41,264	10	4,50	47,676	24	48,783	7			
80	3"	88,90	3,35	42,407	19	43,729	7	4,00	50,250	19	51,562	7	4,50	56,199	19	57,504	7			
90	3.1/2"	101,60	3,75	54,295	19	55,807	7	4,25	61,220	19	62,725	7	5,00	71,469	19	72,962	7			
100	4"	114,30	3,75	61,342	13	63,051	7	4,50	73,111	13	74,808	7	5,60	90,072	13	91,752	7			
125	5"	139,70	-	-	-	-	-	4,75	94,850	10	96,936	10	5,60	111,119	10	113,192	10			
150	6"	165,1	-	-	-	-	-	5,00	118,449	10	120,924	10	5,60	132,166	10	134,631	10			

Para fins de cálculo de peso, foi utilizado o comprimento de 6.000mm de peça. Massa mínima do revestimento = 400 g/m²



VÁLVULAS

Esferas Industriais

As válvulas esfera são válvulas que utilizam uma esfera para controlar o fluxo de fluídos ou gases de uma abertura para outra dentro de uma tubulação.

As válvulas de esfera são duráveis, apresentam bom desempenho após muitos ciclos e são confiáveis, fechando com segurança mesmo após longos períodos de desuso.

Essas qualidades as tornam uma excelente opção para aplicações de fechamento e controle do fluxo.



Válvulas
Monobloco



Válvulas
Tripartidas



Válvulas
Bipartidas



Válvulas
Atuadas

VÁLVULAS

Industriais Linha Pesada

Com uma gama extensa de produtos a MG oferece diversas soluções de válvulas para os mais variados tipos de uso e aplicação.



Válvulas
Borboleta



Válvulas
Retenção Flangeada



Válvulas
Retenção dupla Portinhola



Válvulas
Gaveta



Válvulas
Globo



Válvulas
Retenção fundo de poço

VÁLVULAS E REGISTROS em Bronze/Latão



Válvulas
de Sucção



Válvulas
de Retenção Horizontal



Válvulas
de Retenção Vertical



Registro
Gaveta Industrial



Registro
Gaveta Europa



Válvulas
para Hidrante

VÁLVULAS de Acionamento por pé

Buscando maior praticidade e ergonomia, a MG comercializa válvulas e pedais acionadores de torneiras que proporcionam economia de água e higiene, levando resultados efetivos

para hospitais, clínicas, consultórios médicos, laboratórios, farmácias, indústria alimentícia, entre outros, onde a higiene e a economia de água são fundamentais.



Pedal para Torneira
Modelo Balcão



Pedal para Torneira
**Acionamento Joelho/
Coxa**



**Válvula Pepratic
Universal Acionamento Pé**

**Pressmatic
Pematic**



**Válvulas
Globo com comando
para pedal**



**Válvulas
Pedalmatic**

METAIS Sanitários

A tecnologia PressMatic® proporciona o acionamento da água de maneira simples e rápida, basta pressionar um único botão.

Com o objetivo de entregar produtos econômicos, todos possuem fechamento automático após seis segundos de uso.



Torneira para Banheiro
bica alta PressMatic



Torneira para Banheiro
110 PressMatic



Válvula de Mictório
Compact PressMatic



Torneira para Banheiro
PressMatic



Torneira para Banheiro
de Parede 120 PressMatic



Torneira para Lavatório
de Mesa PressMatic Compact

METAIS Sanitários

Oferecemos produtos de qualidade, pois conhecemos profundamente todas as tecnologias e materiais. São dezenas de linhas de produtos, com várias opções de acabamento e de sistemas

para economia de água, que atendem às mais diversas necessidades. Tudo o que é necessário para uma instalação hidráulica perfeita, com a segurança e qualidade.



Válvula
de descarga



Registro
de Pressão



Registro
de Gaveta



Ducha Higiênica
com Registro e derivação



Monocomando
para Cozinha



Torneira para Cozinha
Bica móvel 90° Nova Lógica

METAIS Sanitários

Os produtos DocolSensor acionam o jato ao detectar a aproximação das mãos e elimina a necessidade de tocar no produto.

Para interromper o fluxo de água, basta afastar as mãos. Mais higiene no uso e sem desperdício de água.



Válvula
de Mictório



Dispensador
de Sabonete



Torneira
para Banheiro de Parede



Torneira
para Banheiro Docol Eletric



Torneira
Para banheiro Docol Tronic Zenit

LOUÇAS

As louças Docol permitem flexibilidade e versatilidade ao compor os ambientes, única do mercado brasileiro onde todas as bacias sanitárias são vendidas em kits contendo

as louças e todos os complementos necessários para instalação (tubo de ligação, anel de vedação, kit fixação e assento sanitário com fechamento suave, click fácil e proteção antibacteriana).



Bacia
convencional



Bacia
com caixa acoplada



Cuba
de apoio redonda



Cuba
de apoio quadrada

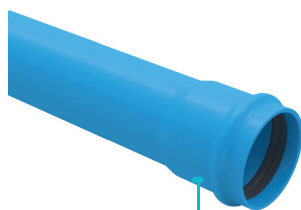
IRRIGAÇÃO

A agricultura depende de modelos avançados de drenagem e irrigação, com inovações tecnológicas diferenciadas para operar os sistemas de maneira eficiente e racional.

A Tigre disponibiliza sistemas fixos e portáteis voltados para a economia de água e de energia, que aumentam a produtividade do agronegócio e preservam o meio ambiente.



Aspersores



Sistemas Fixos



Registros Irrigação



Sistemas Engate Sela



Agropecuária



Sistemas Portáteis

INFRAESTRUTURA

Como está a infraestrutura na sua cidade? Água tratada, redes de esgoto sanitário, energia elétrica, gás e telecomunicações são imprescindíveis no seu dia a dia.

A MG oferece soluções inovadoras e sustentáveis, pensadas para garantir a sua qualidade de vida.

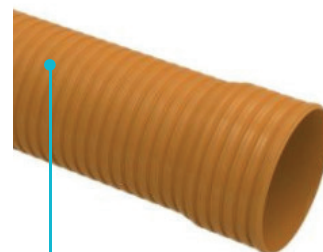
A utilização de produtos de qualidade alinhado a uma instalação simplificada reduz o tempo de execução da obra e a necessidade de interferências para reparos, mais segurança e mobilidade.



Drenagem



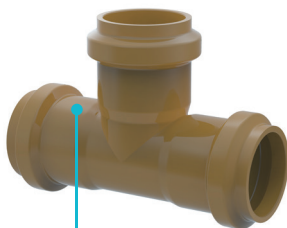
Gás



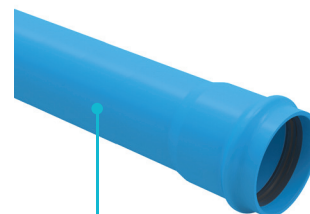
Coletor Esgoto



Água E Águas Residuais



Água Potável



Sistemas enterrados de abastecimento de água

LINHA PREDIAL ELÉTRICA

A Tigre e a Fortlev oferecem soluções eficientes e seguras para a instalação de energia elétrica, ajudando a abrigar e centralizar as fiações e

dispositivos de voz, dados e imagens. São produtos antichamas de várias linhas e com diferentes aplicações na construção civil.



LINHA PREDIAL HIDRÁULICA

Para uma obra durável e segura, é preciso ter qualidade nas soluções que serão implantadas durante a construção. Essa é a preocupação que norteia o fornecimento das soluções

hidráulicas apresentadas pela MG. Além de manter uma cultura de segurança e melhoria contínua, a MG está comprometida em fornecer produtos e serviços desenvolvidos com base em nossos principais

Fatores Chave de Sucesso: Qualidade, Disponibilidade, Serviço, Inovação e Custo. A execução, baseada nesses fatores chave, nos permitirá oferecer maior valor aos nossos clientes.



Bem-vindo ao **MUNDO MG**

mghidraulicos.com.br

(47) 3426-8560 | (47) 3033-5001 |  (47) 9783-3821

Rua Copacabana, 950 - Floresta - Joinville/SC

mghidraulicos@mghidraulicos.com.br



mghidraulicos



mghidraulicos

